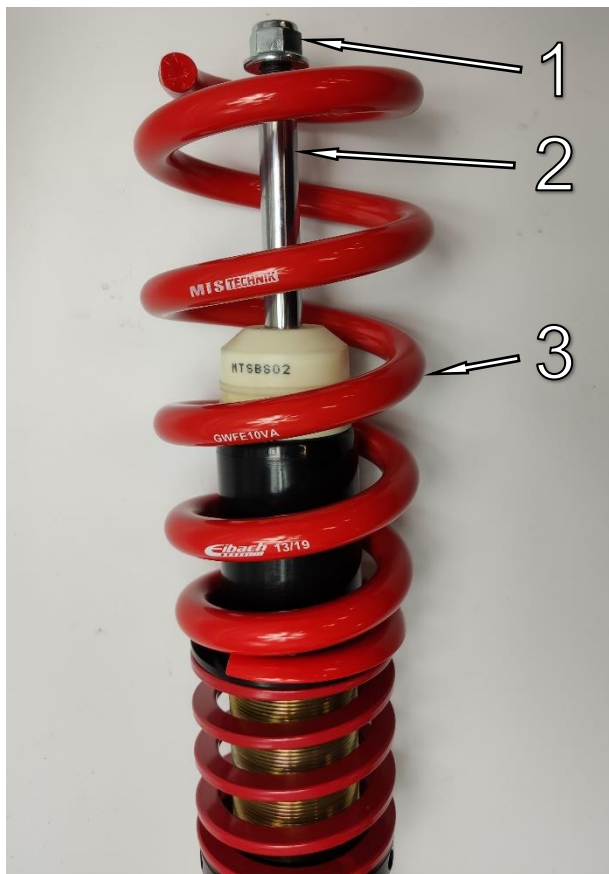


## FRONT AXLE / VORDERACHSE / OŚ PRZEDNIA



## Supplied parts:

1. Piston rod hexagon nut
2. Coilover shock absorber
3. MTS Technik coil spring

## Im Satz enthaltene Elemente:

1. Obere Sechskantmutter
2. Gewindefederbein
3. MTS Technik Schraubenfeder

## Elementy dostarczone w zestawie:

1. Nakrętka górna tłoczyska
2. Kolumna gwintowana amortyzatora
3. Sprężyna MTS Technik



## Use the following OEM strut parts:

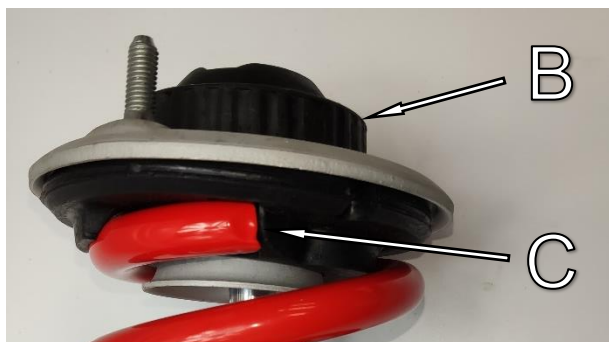
- A. OEM washer
- B. Strut mount with bearing

## Von der OEM Stoßdämpfersäule werden folgende Elemente verwendet:

- A. OEM Unterlage
- B. Domlager

## Przekładamy z kolumny seryjnej (OEM):

- A. Oryginalną podkładkę
- B. Poduszka gumowo-metalowe z łożyskiem



## Please note:

- Piston rod nut tightening torque is 40Nm (30ft-lb).
- The gap "C" in upper spring seat has to be fitted perfectly with supported spring.

## Bitte beachten:

- Das Anzugsdrehmoment der Kolbenstangenbefestigung beträgt 40Nm (30ft-lb).
- Die Kerbe „C“ im Federteller muss in die Feder passen.

## Należy zwrócić uwagę:

- Moment dokręcania górnej nakrętki amortyzatora to 40Nm (30ft-lb).
- Wycięcie „C” w poduszce musi być spasowane ze sprężyną.

During the installation of suspension set the clearance between tire/rim and suspension strut shall be checked. The minimum allowed gap is 5mm (0,2 inch). Otherwise use certificated wheel spacers.

Während der Montage sollte der Abstand zwischen Felge/Reifen und dem Stoßdämpfer kontrolliert werden. Der erlaubte Minimalabstand beträgt 5mm (0,2 inch). In anderen Fällen sollten zugelassene Distanzscheiben verwendet werden.

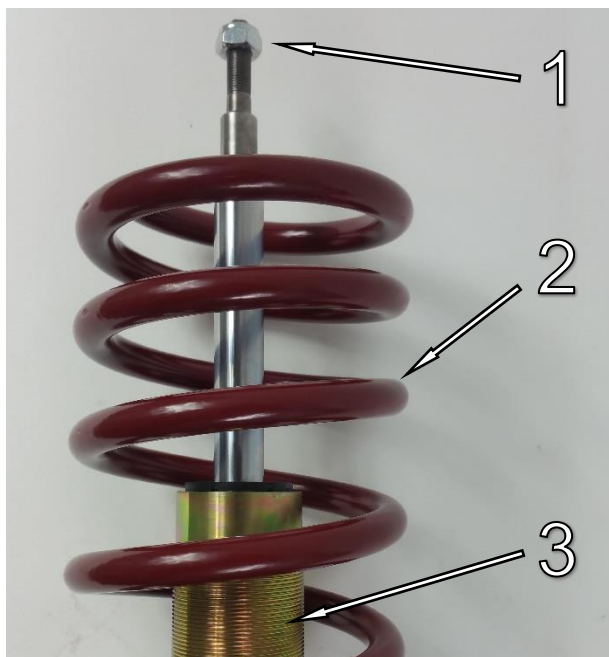
Podczas montażu zawieszenia należy skontrolować odległość felgi/opony od kolumny amortyzatora. Minimalny dozwolony odstęp to 5mm (0,2 inch). W innym przypadku, zastosować certyfikowane dystanse.

## IMPORTANT / WICHTIG / WAŻNE

The max. tightening torque of the hexaCOIL screw is 10Nm (7,5ft-lb).  
Das höchste Anzugsdrehmoment der hexaCOIL beträgt 10Nm (7,5ft-lb).  
Max. moment dokręcania śruby nakrętki hexaCOIL to 10Nm (7,5ft-lb).



## REAR AXLE / HINTERACHSE / OŚ TYLNA



## Supplied parts:

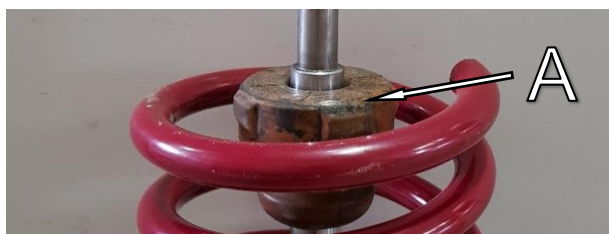
1. Upper hexagon nut
2. MTS Technik coil spring
3. Coilover shock absorber

## Im Satz enthaltene Elemente:

1. Obere Sechskantmutter
2. MTS Technik Schraubenfeder
3. Gewindefederbein

## Elementy dostarczone w zestawie:

1. Nakrętka górna amortyzatora
2. Sprężyna MTS Technik
3. Kolumna gwintowana amortyzatora

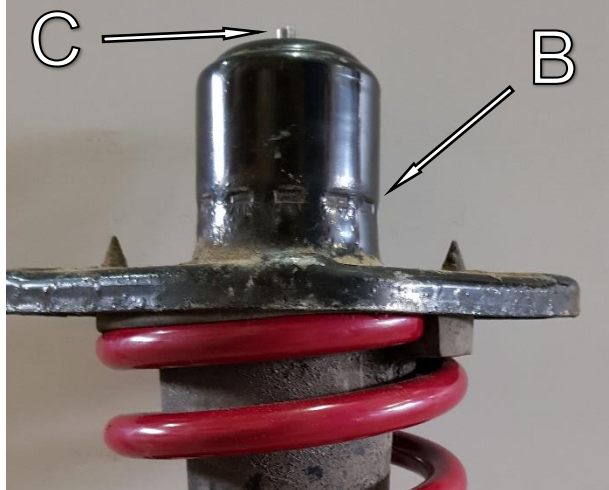


## Use the following OEM parts:

- A. Travel limiter
- B. Strut mount
- C. Piston rod nut tightening torque is 25Nm (18ft-lb).

## Von der OEM Stoßdämpfersäule werden folgende Elemente verwendet:

- A. Anschlagpuffer
- B. Stoßdämpferbefestigung
- C. Das Anzugsdrehmoment der Kolbenstangenbefestigung beträgt 25Nm (18ft-lb).



## Przekładamy z amortyzatora OEM:

- A. Odbój
- B. Górne mocowanie amortyzatora
- C. Moment dokręcania górnej nakrętki amortyzatora to 25Nm (18ft-lb).

REMAINING SUSPENSION PARTS INSTALLATION (NOT SHOWN IN THE PICTURES) SHALL BE EXECUTED ACCORDING TO CAR MANUFACTURER RECOMMENDATION, MANUAL OR STANDARDS.

DIE ART UND WEISE UND DIE REIHENFOLGE DER MONTAGE DER SONSTIGEN ELEMENTE DER FEDERUNG MIT DER KAROSSERIE SOLLTE DEN EMPFEHLUNGEN DES PRODUZENTEN ENTSPRECHEND BEIBEHALTEN WERDEN.

ZACHOWAĆ SPOSÓB ORAZ KOLEJNOŚĆ MONTAŻU POZOSTAŁYCH ELEMENTÓW ZAWIESZENIA DO KAROSERII ZGODNIE Z ZALECENIAMI PRODUCENTA.



## IMPORTANT / WICHTIG / WAŻNE

The max. tightening torque of the hexaCOIL screw is 10Nm (7,5ft-lb).  
Das höchste Anzugsdrehmoment der hexaCOIL beträgt 10Nm (7,5ft-lb).  
Max. moment dokręcania śruby nakrętki hexaCOIL to 10Nm (7,5ft-lb).